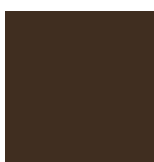


## BAREVNICE – BARVENÝ POZINKOVANÝ PLECH



TM (Testa di Moro) RAL 8028



ŠB (šedo bílá) RAL 9002



OČ (ocelově červená) RAL 3009



MZ (mechově zelená) RAL 6005



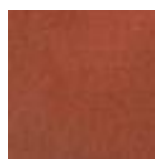
IČ (intenzivně černá) RAL 9005



BH (bílo hliníková) RAL 9006



MŠ (modro šedá) RAL 7016



MM (metalická měděná)



MH (měděno hnědá) RAL 8004



TZ (trávově zelená) RAL 6011



PŠ (prachově šedá) RAL 7037



MO (tmavě modrá) RAL 5010

Uvedené barvy jsou ovlivněné nastavením Vašeho monitoru a mohou se mírně lišit od skutečných. Pro kontrolu reálné barevnosti použijte vzorník plechů nebo vzorník barev RAL.